



Güvenirlilik iş başında



SDLG makineleri, onlara sahip olan insanlar gibi olmak için üretilmiştir: çalışkan, özgün ve güvenilir. Kullanımı ve bakımı kolay, yakıt tasarruflu motorlara sahip uygun maliyetli, sağlam makineler. Parça veya servise ihtiyaç duyduğunuzda, SDLG iş ortağı olarak bayinize güvenebilirsiniz.
Güvenirlilik iş başında

2007'den beri VOLVO Grubu Üyesi
SDLG, Volvo Group'un bir üyesidir ve dünya çapında geniş bir bayilik ve servis atölyesi ağına sahip Çin'deki en büyük inşaat makineleri üreticilerinden biridir.

Ascendum Makina Ticaret A.Ş.

Fatih Mah. Katip Çelebi Cad. No:43 Tuzla
34956 - İstanbul - Türkiye
T: 0 216 581 80 00
Müşteri İletişim Hattı : 0850 360 12
www.ascendum.com.tr

ASCENDUM



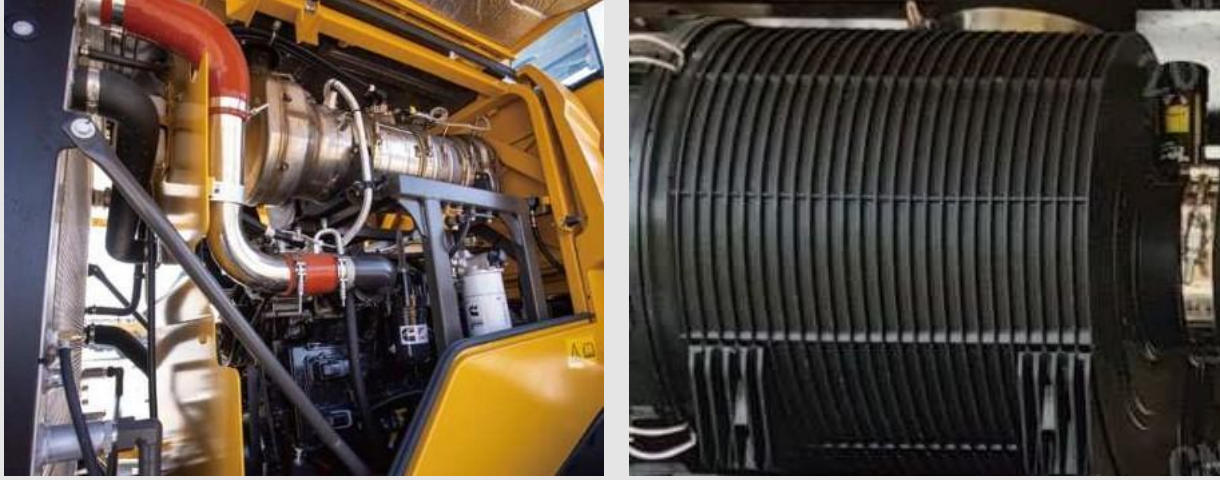
L938H

Lastik Tekerlekli Yükleyici



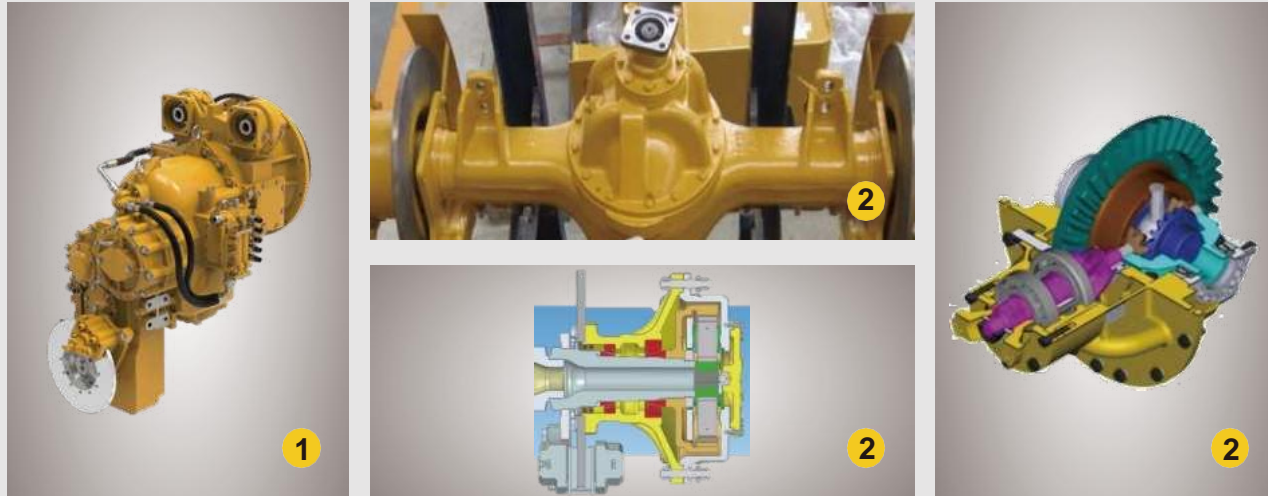
İstikrarlı güç

- 1 DOC+DPF+SCR son işlemlerle Cummins B6.7 motor. Motor istikrarlı bir güç, düşük gürültüye ve güvenilir performansa sahiptir



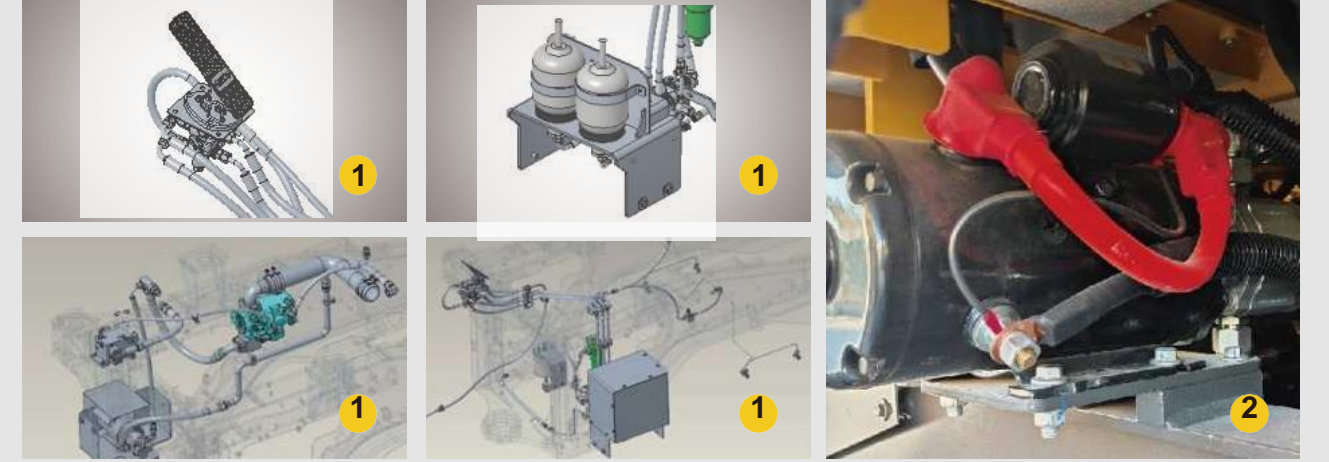
Verimli Şanzıman

- 1 VRTE205 otomatik şanzıman, F4R4 vitesler ve kontrol kutusuna entegre FNR ile donatılmıştır, sol elle çalışmayı basitleştirir, operatörün konforunu ve üretim verimliliğini büyük ölçüde artırır, operatörün yorgunluğunu azaltır. Aynı zamanda güç kesme fonksiyonu ile güvenilir ve dayanıklıdır.
- 2 SDLG güçlendirilmiş aks göbeği redüksiyonu dört düzlemsel/planeter tekerlek yapısı.



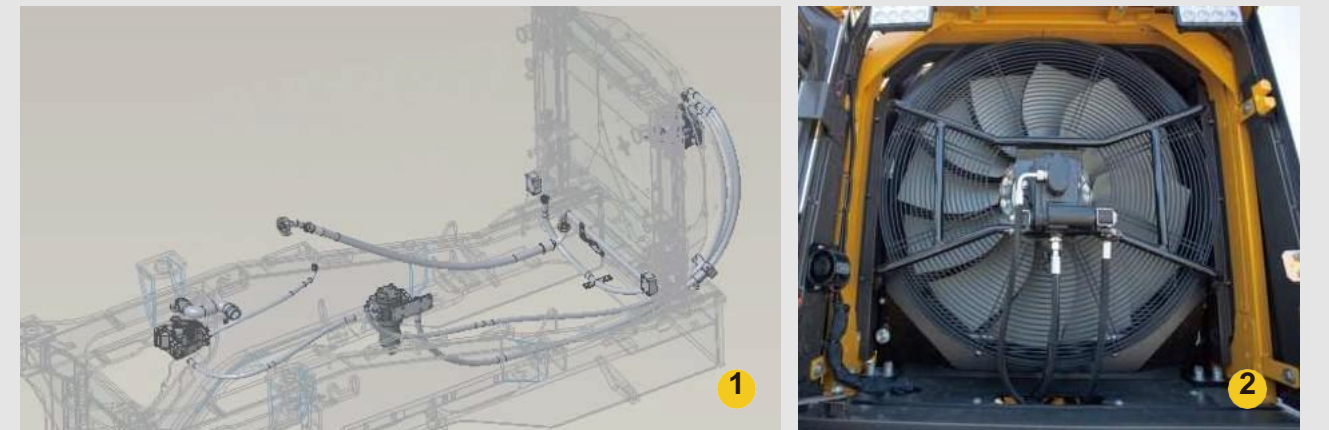
Fren güvenliği

- 1 Tam hidrolik çift devreli servis freni, MICO fren valfi ve şarj valfi, iyi frenleme etkisi, yüksek frenleme güvenilirliği
- 2 Ürünler standart olarak, direksiyon arızalandığında otomatik olarak etkinleştirilen veya direksiyon güvenliğini öncelikli olarak sağlamak için manuel olarak açılabilen acil durum direksiyonu ile donatılmıştır



Bağımsız ısı dağıtım akıllı sıcaklık kontrolü

- 1 Bağımsız soğutma sistemi: dişli pompa ve pistonlu motor kullanır. Fan hızı, enerji tasarrufu sağlar ve konforlu sıcaklığa göre ayarlanabilir
- 2 Fan, toz giderme için uygun olan ileri ve geri dönüş işlevini gerçekleştirebilir.



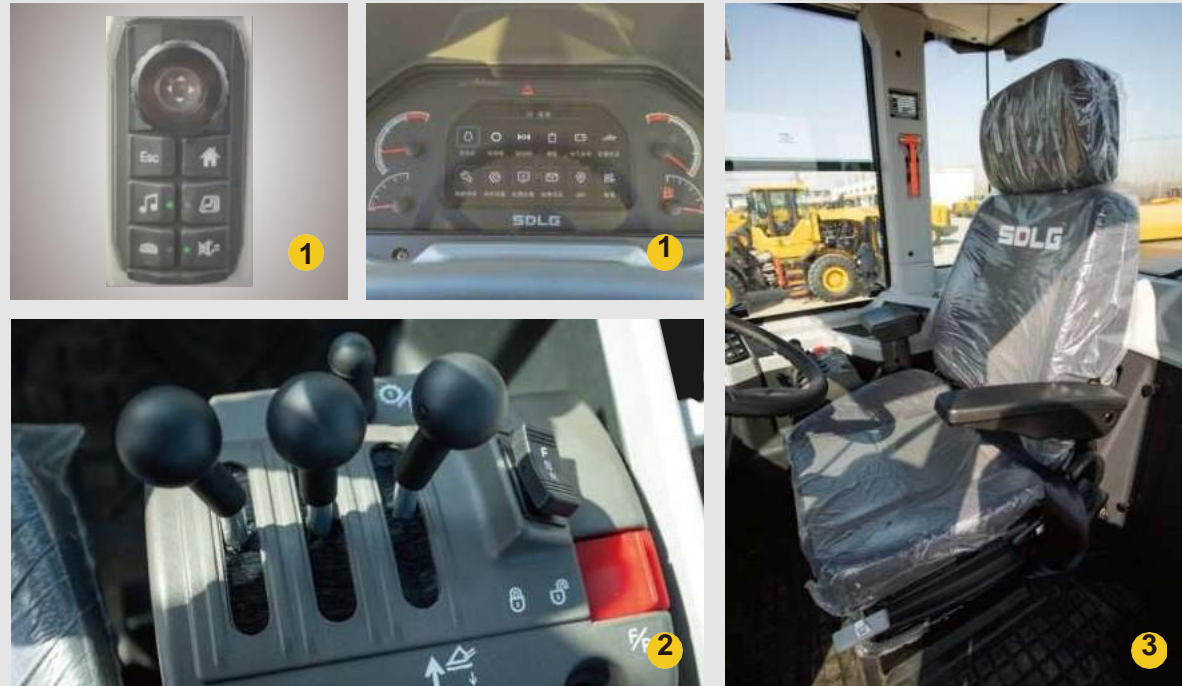
Değişken hidrolik verimlilik ve enerji tasarrufu

- 1 Değişken hidrolik sistem, az taşma kaybı ve düşük yakıt tüketimi ile talebe göre ilgili akış oranını sağlar.
- 2 SDLG güçlendirilmiş aks göbeği redüksiyonu dört düzlemsel/planater tekerlek yapısı



Sürüşü rahat ve kullanımı kolay

- 1 Tuş takımı+ gösterge paneli manipülasyonu, kullanım rahat ve kullanışlıdır. Tüm önemli bilgiler izlenir ve operatörün merkezi görüş alanında bulunur.
- 2 Pilot üç kollu entegre kontrol, entegre FNR, KD fonksiyonu, ataşman değiştirme fonksiyonu, operatör yorgunluğunu azaltır ve üretkenliği artırır
- 3 Koltuk ve kontrol kutusu entegre edilmiştir ve birlikte hareket eder



L938H

Donanım ve Özellikler

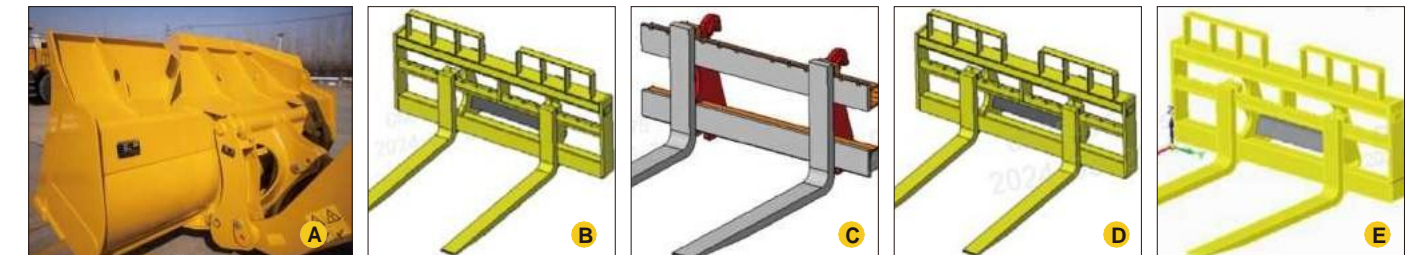
Standart konfigürasyonlar

#	Konfigürasyon
1	CUMMINS B6.7
2	SDLG VRTE205
3	SDLG AL20H-1
4	Pilot üç kollu Standart
5	Kol
6	3-Havuz Değeri
7	Tek fren pedalı
8	20.5-25-16PRTL-TL612 (çevre dostu)
9	FOPS&ROPS kabin
10	CAN BUS Klima
11	Marş Kilitleme
12	Takometre
13	Kilitli yakıt deposu
14	Ayarlanabilir direksiyon kolunu
15	Arka görüş izleme sistemi
16	Döndürme işaretçisi
17	GP kepçe 2.1×2616, Hızlı Bağlayıcı

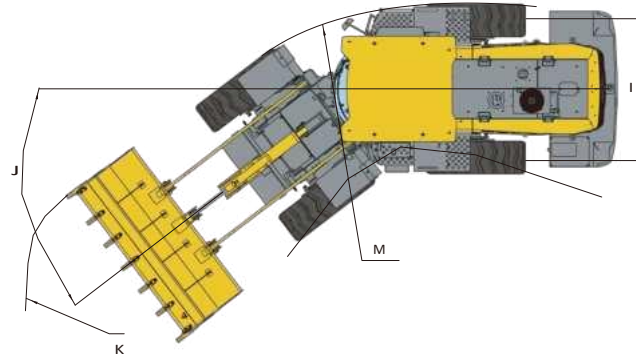
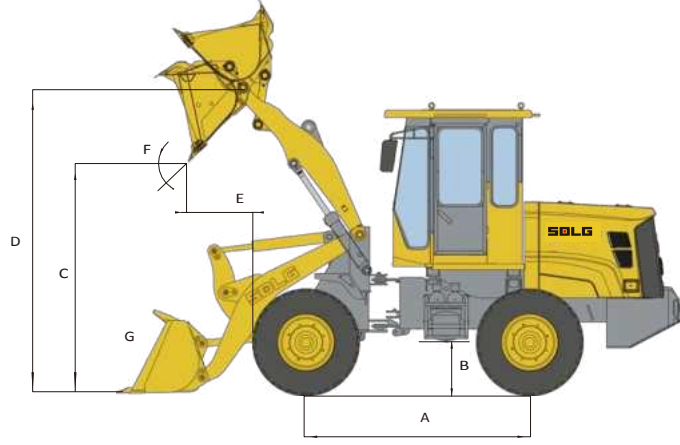
Opsiyonel donanım

Standart konfigürasyon olarak hızlı değişim, çeşitli yardımcı ataşmanların rahat ve hızlı değişimi

#	Konfigürasyon	
1	LM kova 2,5×2915 (Hızlı değişim ve düşmeyi önleyici malzemeler)	A
2	Palet çatalı (hızlı değişim)1250×2130	B
3	Palet çatalı (hızlı değişim)1500×1780	C
4	Palet çatalı (hızlı değişim)1800×2140	D
5	Palet çatalı (hızlı değişim)1800×2320	E



L938H Ana Parametreler



Madde	Teknik Özellikler
Tüm Boyutlar	
Uzunluk X Genişlik x Yükseklik	7700x2616x3400mm
Tekerlek tabanı (A)	2850mm
Min. yerden yükseklik (B)	440 mm
Maksimum boşaltma yüksekliği (C)	2750mm
Kaldırma yüksekliği (D)	3850mm
Kaldırma mesafesi (E)	1210mm
Boşaltma açısı (F)	-45°
Zemin seviyesinde kova geri dönüşü (G)	43.5°
Tekerlek dişi (I)	1965mm
Direksiyon açısı (J)	37°
Yatay geçiş yarıçapı (K)	6195mm
Minimum dönüş yarıçapı(M)	5300mm

Madde	Teknik Özellikler
Tüm parametreler	
Kepçe kapasitesi	2.1m3
Nominal yük	3500kg
Çalışma ağırlığı	12700kg
Maksimum çekiş gücü	105kN
Maksimum koparma kuvveti	"80kN

Madde	Teknik Özellikler
Motor	
Model	B6.7
Tip	Sıralı, su soğutmalı, altı silindiri, doğrudan enjeksiyonlu
Nominal güç	129kW
Silindir iç çapı / strok	107/124mm
Maks.tork(N.m)/hız(d/dk)	881n.m/1300r
Emisyon standardı	Avrupa Stage V

Min.yakıt-tüketim oranı	195g/kW.h
Şanzıman Sistemi	
(Tork) (Dönüştürücü) Tipi	Tek kademeli üç elemanlı hidrolik tork konvertörü
(Şanzıman) (Tipi)	Eksen sabitlemeli elektrikli-hidrolik şanzıman
Vitesler	4 İleri 4 geri
İleri/geri hız, Vites I	0~7,2 km/saat
İleri/geri hız, Vites II	0~13 km/saat
İleri/geri hız, Vites III	0~28 km/saat
İleri/geri hız, Vites IV	0~39,5 km/saat

Madde	Teknik Özellikler
Çalışma cihazının hidrolik sistemi	
Tip	Hidrolik pilot kontrolü
Toplam zaman	≤9.42s
Fren sistemi	
Park freni tipi	Manuel kontrol dahili genişleyen pabuç freni
Direksiyon sistemi	
Tip	Yük algılamalı tam hidrolik mafsallı direksiyon
Sistem basıncı	19MPa
Doldurma kapasitesi	
Yakıt	200L
Hidrolik yağ	128L
Motor	13L
Şanzıman	17+5L
Tahrik aksı	İleri 13+5L geri 13+5L
Fren sistemi	4L

* Yukarıda belirtilen parametrelerin nihai yorum hakkı SDLG tarafından saklı tutulacaktır. Herhangi bir değişiklik olması durumunda başka bir bildirimde bulunulmayacaktır, Metindeki resimler her zaman bu model için standart resimler olmayabilir.